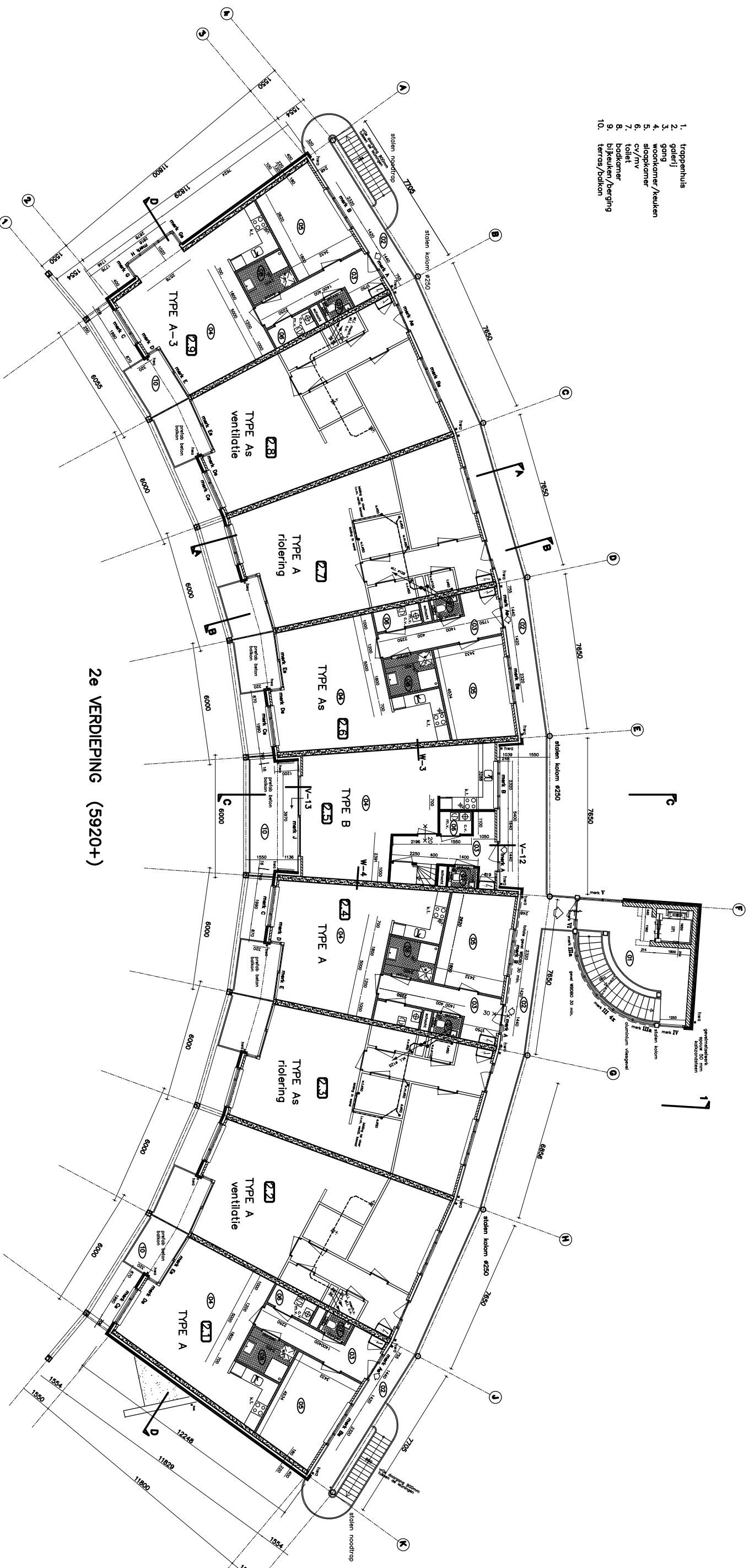


1. trappenhuis
2. galerij
3. gang
4. woonkamer/keuken
5. slaapkamer
6. cv/rv
7. toilet
8. badkamer
9. djkouwen/berging
10. terras/balkon



2e VERDIEPING (5920+)

Zie voor bergingen blad B.20

R-woorde spouwmuur R= 3 m²/K/W
 R-woorde dakconstructie R= 3 m²/K/W
 R-woorde beganeptvloer R= 5 m²/K/W

REINVOOI

metalewerk pilt
 metselwerk gevel
 speklagen trappenhuis
 kozijnen deuren
 gevelbekledingen
 dokranden
 balkons en galerijen
 dakbedekking
 bolkonhekken
 roodstrappen
 panelen

gevelstenen, grijs
 gevelstenen, oker
 hout, ceder, n.l.b.
 aluminium daktrim
 perlas beton
 EPDM - rubberfolie
 Bomor ZSA
 verzinkt staal
 verspa o.v.g.

dw-ridering (in de voer)
 mech. ventilatie (in bovenvoer)

REINVOOIE

metalewerk baksteen
 kalkzandsteen
 GIBOWand d=100mm
 (preteb) beton

Hoofdraagconstructie 60 min WBDBO
 Laddingsochten 60 min WBDBO

X-K-30
 WBDBO in minuten

zelfsluitend
 aanduiding vluchtweg
 ruimtenummer

opgezet brandveiligheidsdeur 900mm
 gesloten brandveiligheidsdeur 2100mm

1x rookmelder in elke verkeersruimte
 Algemene verlichting in trappenhuis en op
 galerijen, volgens NEN-norm
 Afmetingen/plaats constructie-onderdelen
 zie tekeningen constructeur
 Afmetingen/plaats installatie-onderdelen
 zie tekeningen installateur

000 woning nummer

BOUWAANVRAAG

BESTEKTEKENING



proj.naam	NIEUWBOUW APPARTEMENTEN EN WONINGEN			werk	924
opdrachtnaam	DRIEHOEK STADSWAL TE HUISSSEN			best.	651
	APPARTEMENTEN (D) 2e VERDIEPING (5920+)				
opdrachtnaam	OCL / ONROERENDGOED BV			blad	B.02
postbus	462				
adres	6800 AL ARNHEN				
sch.	04-06-99	sch.	1:100	sch.	A1
architecten:	ing. p.c. levels huissen.			tele.	026 3251005
	j. peters i.v.a. soest.			tele.	035 6017506
kantoor:	juliënstraat 13 - 6851 kj huissen				
proj.naam	id	sch.	c	sch.	d
					e
					f