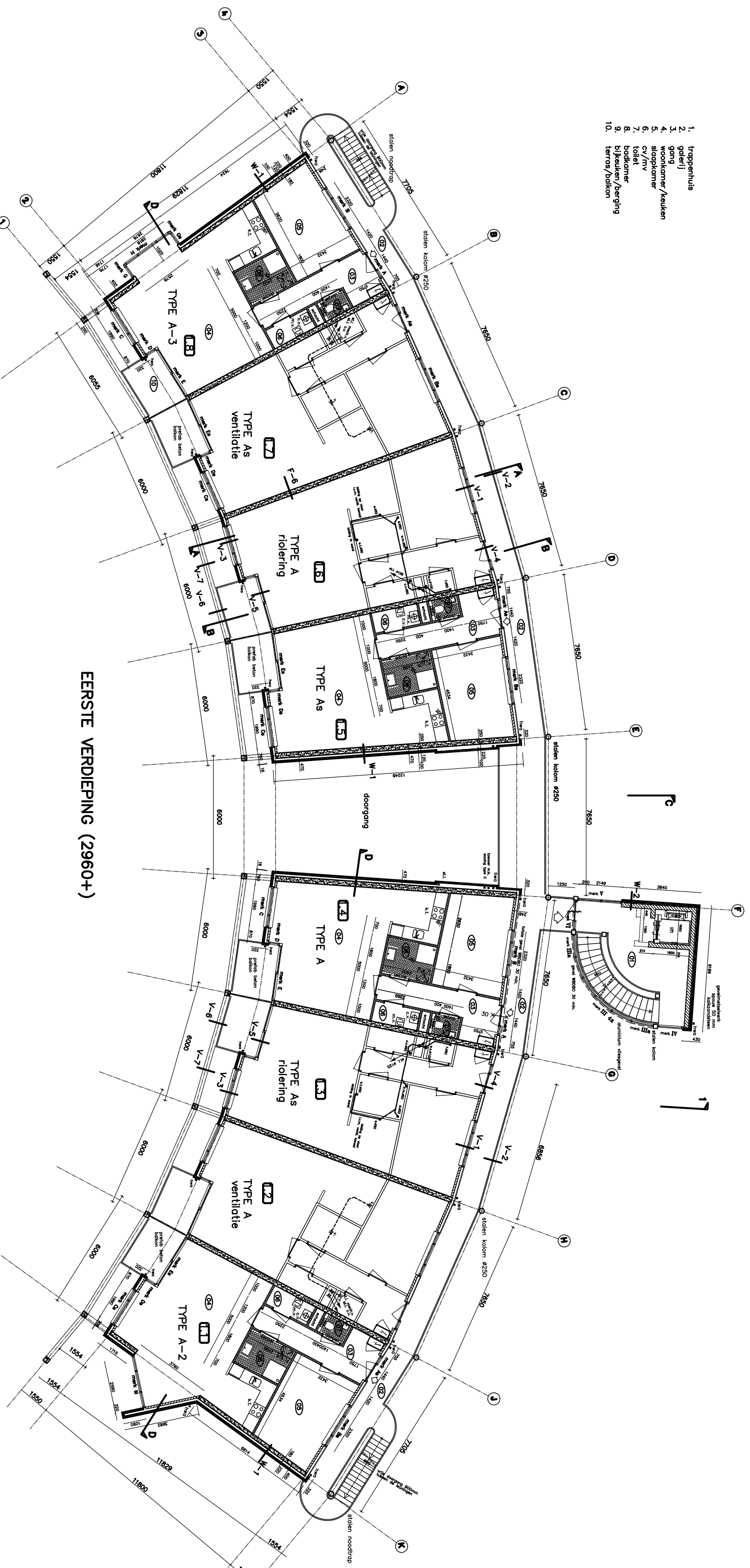


1. trappenhuis
2. galerij
3. gang
4. woonkamer/keuken
5. slaapkamer
6. cv/mv
7. toilet
8. badkamer
9. bijkeuken/berging
10. terras/balkon



### EERSTE VERDIEPING (2960+)

Zie voor bergingen blad B.20

R-woorde spouwmuur R= 3 m<sup>2</sup>/K/W  
 R-woorde dakconstructie R= 3 m<sup>2</sup>/K/W  
 R-woorde beganeptondek R= 5 m<sup>2</sup>/K/W

#### RENNVOOI

metselwerk pilt  
 metselwerk gevel  
 speklagen trappenhuis  
 kozijnen deuren  
 gevelbekledingen  
 dokkonden  
 balkons en galerijen  
 dakbedekking  
 bolkenkotten  
 goederhekken  
 roodstrappen  
 panelen

gevelstenen, grijs  
 gevelstenen, oker  
 hout, crenne-belge  
 hout, decent, n.l.b.  
 aluminium daktrim  
 aluminium daktrim  
 EPDM - rubberfolie  
 Bomor ZSA  
 verzinkt staal  
 verspa o.v.g.

--- dwd-riolering (in de Woer)  
 --- mech. ventilatie (in bovenwoer)

#### RENNVOOIE

metselwerk baksteen  
 kalkzandsteen  
 GIBOWand d=100mm  
 (preteb) beton

Hoofdraagconstructie 60 min WBDBO  
 Ladingsschichten 60 min WBDBO

X-K-30  
 WBDBO in minuten

zelfsluitend

aanleiding vluchtweg

ruimtenummer

opgezet brandveiligheidsdeur 90min

geveldeur brandveiligheidsdeur 20min

1x rookmelder in alle verkeersruimten

Algemene ventilatie in trappenhuis en op

galerijen, volgens NEN-norm

Afmetingen/plaats constructie-onderdelen

zie tekeningen constructie

Afmetingen/plaats installatie-onderdelen

zie tekeningen installatie

000 woning nummer

### BOUWAANVRAAG

#### BESTEKTEKENING



PROJEKT NIEUWBOUW APPARTEMENTEN EN WONINGEN

DRIEHOEK STADSWAL TE HUIJSSEN  
**APPARTEMENTEN (D) 1e VERDIEPING (2960+)**

OPDRACHTGEVER OCL / ONROERENDGOED BV

POSTBUS 462  
 6800 AL ARNHEM

BLAD **B.01**

924

651

sch. 04-06-99

1:100

A1

architecten: **ing. p.c. levels huissen.**

026 3251005

**j. peters i.v.a. soest.**

035 6017506

kontoor: julianastraat 13 - 6851 kj huissen

type	a	b	c	d	e	f
nr.						

File: 651-801